

sens.ùs®

Modulator



TECHNOLOGICKÝ MANUÁL

Řada Sens.us MODULÁTOR se skládá ze 7 čistých barev. Řada zahrnuje základní a sekundární barvy a je plně míchatelná mezi sebou. Modulátor pomáhá jemně doladit intenzitu tónu, což umožňuje náročným koloristům řídit a přizpůsobovat jejich barevné kreace.

V modulátoru není obsažen amoniak (hydroxid amonný). Ve složení najdeme:

- **Bisabolol** s pečujícími a zvláčňujícími vlastnostmi
- **Opunita Ficus-Indica Seed Oil** (olej ze semen opuncie) s antioxidačními a regeneračními vlastnostmi, který je ideální pro udržení a/nebo obnovení přirozené krásy vlasů.

Modulátor lze použít v kombinaci se všemi permanentními barvami MC2, Julietta, InBlonde Tonery a InBlonde ZeroDeco, pro zvýraznění odstínu nebo pro potřeby udržení teplého tónu.

Modulátory a Sens.us číselný systém

BARVY	SENS.US ČÍSELNÝ SYSTÉM	PŘÍKLADY VE VZORNÍKU	PŘÍKLADY KOMPLETNÍCH BAREV VE VZORNÍKU
BLUE	.1	Ash .1	Oak Brown .12
SILVER		Intense Ash .11	Matt .18 Ash Violet .71
YELLOW	.3	Gold .3	Copper Gold .34
		Natural Gold .30	Golden Copper .43 Warm Brown .36
ORANGE	.4	Natural Copper .40	Copper Gold .34
		Copper .4 Intense Copper .44	Golden Copper .43 Cool Brown .24
RED	.5	Red .5	Red Violet .75 .775
		Intense Red .55	
VIOLET	.7	Violet .7	Ash Violet .71 Red Violet .75 .775
GREEN		.8	

Modulátory jsou ve všech ohledech oxidační barvy. Proto je nutné vypočítat hmotnost krému samotného nebo smíchaného s barevnými řadami Giuletta, MC2, InBlonde Tonery a Zero Deco, a dále přidat Lux aktivátor v poměru uvedeném v obecných pokynech:

Jak používat modulátor s barevnými řadami MC2, Giuletta:

poměr míchání 1:1,5 s Lux aktivátorem (10 obj. 3 %, 20 obj. 6 %, 30 obj. 9 % a 40 obj. 12 %).

Jak používat modulátor s InBlonde Tonery:

poměr míchání 1:2 s Lux aktivátorem (5 obj. 1,5 %, 10 obj. 3%).

Jak používat modulátor s InBlonde ZeroDeco:

poměr míchání 1:2 (1:1,5 pro volnou ruku) s Lux aktivátorem 40 obj. 12 %.

Podle teorie barev aplikované na barvení vlasů mohou studené barvy, které jsou obvykle intenzivnější, neutralizovat teplé tóny, ale opak není pravdou.

K neutralizaci studených barev se doporučuje služba odstranění barvy.

Chladné barvy MODRÁ, FIALOVÁ, ZELENÁ a STŘÍBRNÁ se používají:

- ke korekci nežádoucích tónů
- ke zvýraznění studených tónů
- k vytvoření kreativních efektů
- k vytvoření pastelových odstínů smíchaných s barvou Clear nebo Pure z řad barev na vlasy (služba provedena na dříve odbarvených vlasech)

Teplé barvy ČERVENÁ, ORANŽOVÁ a ŽLUTÁ se používají:

- pro zvýraznění teplých tónů
- k vytvoření kreativních efektů
- k vytvoření pastelových odstínů smíchaných s barvou Clear nebo Pure z řad barev na vlasy (služba provedená na dříve odbarvených vlasech)

V řadě **modulátorů** neexistuje žádná přirozená základní barva (nebo "úroveň"). Různé intenzity barev jsou odvozeny od specifické kvality tónu (například modrá je přirozeně intenzivnější než žlutá). Mějte tuto informaci na paměti při míchání intenzivnějších **modulátorů** (fialové, modré a zelené) do barvy.

INTENZITA MODULÁTORŮ		
TMAVÁ	BLUE	SROVNATELNÉ S INTENZITOU ÚROVNĚ 5-6
	VIOLET	
	GREEN	
STŘEDNÍ	RED	SROVNATELNÉ S INTENZITOU ÚROVNĚ 7-8
	ORANGE	
SVĚTLÁ	YELLOW	SROVNATELNÉ S INTENZITOU ÚROVNĚ 10-11
	SILVER	

OBECNÉ POKYNY PRO SPRÁVNÉ POUŽITÍ MODULÁTORU:

Jak používat modulátor s barevnými řadami MC2, Giuletta:

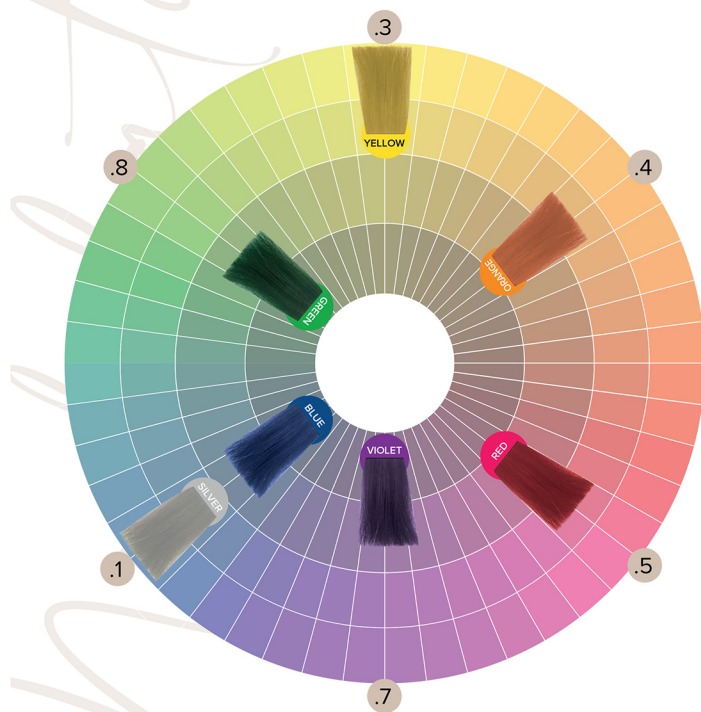
- Maximální doporučené množství **modulátoru** je 1/4 (25 %) na celkové množství barvy (bez peroxidu)
- Příklad: 38 g barevného krému + 12 g **MODULÁTORU** + 75 g Lux aktivátoru (poměr míchání 1:1,5).
- **Poznámka:** Použití **modulátoru** v množství přesahujícím 1/4 (25 %) se nedoporučuje pro službu krytí šedivých vlasů.
- **Modulátory** mohou být také použity samostatně nebo spolu s barvami Giuletta, MC2 v množství přesahující 1/4 (25 %) k vytvoření originálních a kreativních barev.
- **NECTAR A MODULÁTOR:** Pro použití **modulátoru** samostatně nebo v kombinaci s barevnými liniemi na ošetřené, zesvětlené nebo odbarvené vlasy doporučujeme používat NECTAR v poměrech uvedených pro různé služby.

Jak používat modulátor s InBlonde Tonery:

- Maximální doporučené množství **modulátoru** je 1/5 (20%) na celkové množství barvy (bez peroxidu)
- Příklad: 24 g krému InBlonde Toneru + 6 g **MODULÁTORU** + 60 g Lux aktivátoru (5 obj. 1,5 %, 10 obj. 3%), (poměr míchání 1:2).
- **Poznámka:** Chcete-li zachovat výraznou kvalitu barev tonerů InBlonde, přidání více než 1/5 (20 %) **modulátoru** do směsi se nedoporučuje.

Jak používat modulátor s InBlonde ZeroDeco:

- Maximální doporučené množství **modulátoru** je 1/5 (20%) na celkové množství zesvětlovače (bez peroxidu)
- Příklad: 40 g krému ZeroDeco + 10 g **MODULÁTORU** + 100 g Cream/Lux aktivátoru 40 obj. 12 % (poměr míchání 1:2).
- **Poznámka:** Pro zachování výrazné kvality zesvětlení produktem ZeroDeco se nedoporučuje přidání více než 1/5 (20 %) **modulátoru** do směsi.



1 MODULÁTOR INTENZITY

V tomto případě se **Modulátor** používá pro oživení barvy.

- Příklad:

- Zvýšení živějších tónů v mědi přidáním červené
40 g Giulietta 6,44 + 10 g MODULÁTOR ČERVENÝ + 75 g Lux aktivátor (10 Vol. 3 %, 20 obj. 6 %, 30 obj. 9 %, 40 obj. 12 %)

- Podle pokynů v tabulce (**Intenzita a Míchání s barvou na vlasy**) zjistíte kolik modulátoru vložit do směsi.

2 NEUTRALIZAČNÍ MODULÁTOR

- V této službě slouží řada **modulátorů** jako pomůcka k neutralizaci zbytkového tónu v barevné službě popřípadě po vybělení nebo odstranění barvy.

- Příklady:

- barvení vlasů a neutralizace nežádoucích červených tónů
45 g 5,0 Giulietta + 5 g MODULÁTOR ZELENÝ + 75 g Lux aktivátor (10 Vol. 3 %, 20 obj. 6 %, 30 obj. 9 %, 40 obj. 12 %) (doba vývoje na základě síly peroxidu/vyvíječe)
- neutralizace teplého tónu ve vlasech po odbarvení
50 g MODULÁTOR SILVER + 75 g Lux aktivátor 10 Vol 3% + 63 g Nektaru bez amoniaku

- **Poznámka:** Postupujte podle pokynů v tabulce **Intenzita a míchání s barvou na vlasy**, abyste zjistili, kolik modulátoru vložit do směsi

Následující tabulka slouží jako užitečný první krok k tomu, abyste se naučili, jak přidat **MODULÁTOR** do barvy na vlasy

Tyto indikace mohou být použity jako výchozí bod pro snížení nebo zvýšení, pokud je to nutné, množství až do výše maximálně povolené 1/4 (25 %) směsi s barvou.

INTENZITA A MÍCHÁNÍ S BARVOU NA VLASY						
MODULATOR	TMAVÁ		STŘEDNÍ		SVĚTLÁ	
	BLUE GREEN VIOLET	INTENZITA SROVNATELNÁ S 5 - 6	RED ORANGE	INTENZITA SROVNATELNÁ S 7 - 8	YELLOW SILVER	INTENZITA SROVNATELNÁ S 10 - 11
Hloubka tónu až do 4	Od 6 g do 9 g		Od 9 g do 12 g		Není doporučeno	
Hloubka tónu od 5 do 7	Od 3 g do 6 g		Od 6 g do 9 g		Od 9 g do 12 g	
Hloubka tónu od 8 do 11	Od 1 g do 3 g		Od 3 g do 6 g		Od 6 g do 9 g	

Výpočty v tabulce jsou založeny na 50 g barvy (½ tuby)

3 MODULÁTOR FANTASY A PASTELOVÝCH BAREV

Tato služba využívá řadu **modulátorů** k dosažení originálních a kreativních barev na odbarvených vlasech od hloubky tónu 9 až do hloubky tónu 11.

Čím světlejší a neutrálnější vlasy jsou, tím lepší jsou chromatické výsledky barevného efektu.

Příklady:

- Jasně modrá barva na odbarvených vlasech úrovně 11:
20 g MODULÁTOR MODRÁ + 30 g PURE/CLEAR + 75 g Lux aktivátoru 10 Vol. 3 % + 63 g nektaru
pro barvy bez amoniaku/pro barvy s amoniakem (vývoj vizuálně kontrolovat)
- Pastelově fialová barva na odbarvených vlasech do úrovně 11:
5 g MODULÁTOR FIALOVÁ + 45 g PURE/CLEAR + 75 g Lux aktivátor 10 Vol. 3 % + 63 g nektaru
pro barvy bez amoniaku/pro barvy s amoniakem (vývoj vizuálně kontrolovat)

-Poznámka: Pro služby na barvených, zesvětlených nebo odbarvených vlasech je použití nektaru ve směsi doporučeno.

4 MODULÁTOR A TONERY

Řada **modulátorů** může být použita v kombinaci s tonery InBlonde pro vylepšení tónu nebo pro sestavení nových odstínů.

Příklady:

tónování vlasů zesvětlených od úrovně 9 do úrovně 11, zintenzivnění barevného tónu:

28 g InBlonde Toner Steel Blue Lounge + 2 g MODULÁTOR BLUE + 60 g Lux Activator 5 Vol. 1,5 %
vývoj kontrolován vizuálně - maximální doba působení: 20 minut

tónování vlasů zesvětlených z úrovně 9 na úroveň 11, úprava barevného tónu:

27 g InBlonde Toner Apricot Sunset + 3 g MODULÁTOR ČERVENÝ + 60 g Lux aktivátor 5 Vol. 1,5 %
vývoj kontrolován vizuálně - maximální doba působení: 20 minut

MÍCHÁNÍ S INBLONDE TONERY			
MODULATOR	BLUE GREEN VIOLET	RED ORANGE	YELLOW SILVER
INBLONDE TONER	Od 1 g do 3 g	Od 2 g do 4 g	Od 3 g do 6 g

Tabulka s výpočty je založena na 30 g InBlonde Toneru (½ tuby).

Poznámka: Kontrolujte proces působení barvy. Vývoj po maximální dobu 20 minut není vždy zapotřebí.

5 MODULÁTOR A ZESVĚTLENÍ

(SLUŽBA PRO STŘEDNÍ DÉLKY A KONCE)

Řada **modulátorů** může být použita se zesvětľujícím krémem InBlonde ZeroDeco pro korekci zesvětľujících efektů nebo pro vytvoření originální barvy zesvětlením přírodních nebo barvených vlasů.

Příklad:

- zesvětlení kosmeticky upravených vlasů v tónu 5.0 až o 2-3 tóny nebo zesvětlení přírodních vlasů až o 4-5 tóny (neutralizuje jakýkoli teplý zbytkový tón)
46 g ZeroDeco + 4 g MODULÁTOR BLUE + 100 g Lux aktivátor 40 Vol. 12 %
 vývoj kontrolován vizuálně - maximální doba vývoje: 80 minut
- zesvětlení kosmeticky upravených vlasů v tónu 5.0 až o 2 tóny nebo zesvětlení přírodních vlasů až o 4 tóny a přidání bohatosti tónu a vytvoření módního efektu
42 g ZeroDeco + 8 g MODULÁTOR ORANGE + 100 g Lux aktivátoru 40 Vol. 12 %
 vývoj kontrolován vizuálně - maximální doba vývoje: 80 minut

Poznámka: Služba pouze pro střední délky a konce. **NENÍ TO SUPER-ZESVĚTLOVAČ!** Neaplikujte na pokožku hlavy.

MÍCHANÍ S INBLONDE ZERODECO			
MODULATOR	BLUE GREEN VIOLET	RED ORANGE	YELLOW SILVER
ZERODECO APPLICATION			
Úroveň od 5 do 6 přírodní nebo barvené vlasy	Od 4 g do 7 g	Od 5 g do 8 g	Od 7 g do 10 g
Úroveň od 7 do 8 přírodní nebo barvené vlasy	Od 2 g do 5 g	Od 3 g do 6 g	Od 5 g do 8 g

Tabulka s výpočty je založena na 50 g zesvětľovače ZeroDeco (½ tuby).





Marik

KADEŘNICKÝ VELKOOBCHOD/MALOOBCHOD

Americká 50, Plzeň

www.velkoobchodmarik.cz